



**HAL**  
open science

## De l'atelier Novat au projet micmap

Romain Vergne, Nolan Mestres, Arthur Novat, Joelle Thollot, Joëlle Thollot,  
Yann Boulanger

► **To cite this version:**

Romain Vergne, Nolan Mestres, Arthur Novat, Joelle Thollot, Joëlle Thollot, et al.. De l'atelier Novat au projet micmap. 5e édition du Festival Printemps des cartes, May 2024, Montmorillon, France. hal-04589120

**HAL Id: hal-04589120**

<https://inria.hal.science/hal-04589120v1>

Submitted on 27 May 2024

**HAL** is a multi-disciplinary open access archive for the deposit and dissemination of scientific research documents, whether they are published or not. The documents may come from teaching and research institutions in France or abroad, or from public or private research centers.

L'archive ouverte pluridisciplinaire **HAL**, est destinée au dépôt et à la diffusion de documents scientifiques de niveau recherche, publiés ou non, émanant des établissements d'enseignement et de recherche français ou étrangers, des laboratoires publics ou privés.



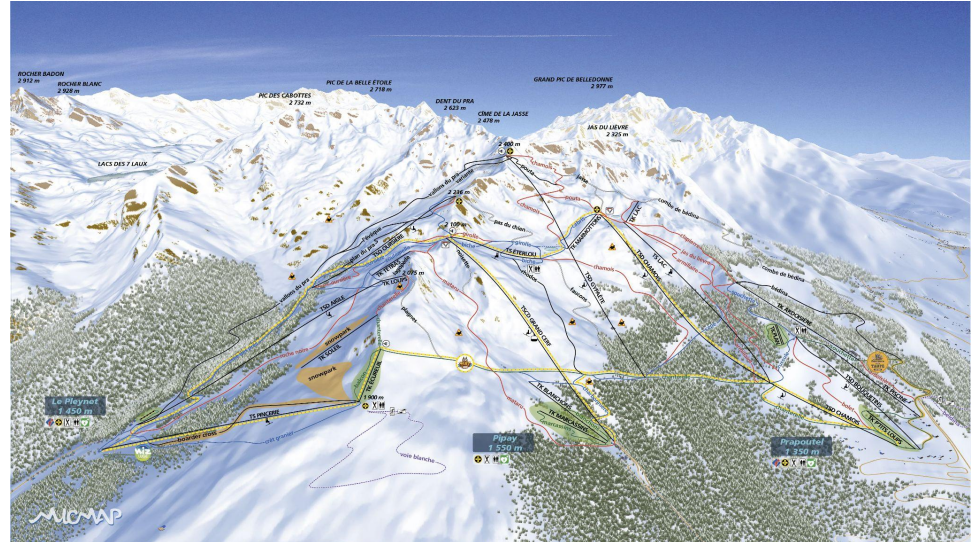
Distributed under a Creative Commons Attribution 4.0 International License

# De l'atelier Novat au projet micmap

Romain Vergne, Nolan Mestres, Arthur Novat, Joëlle Thollot, Yann Boulanger



Les Jeux Olympiques Albertville 1992  
par Pierre Novat



Les 7 Laux 2023  
par micmap

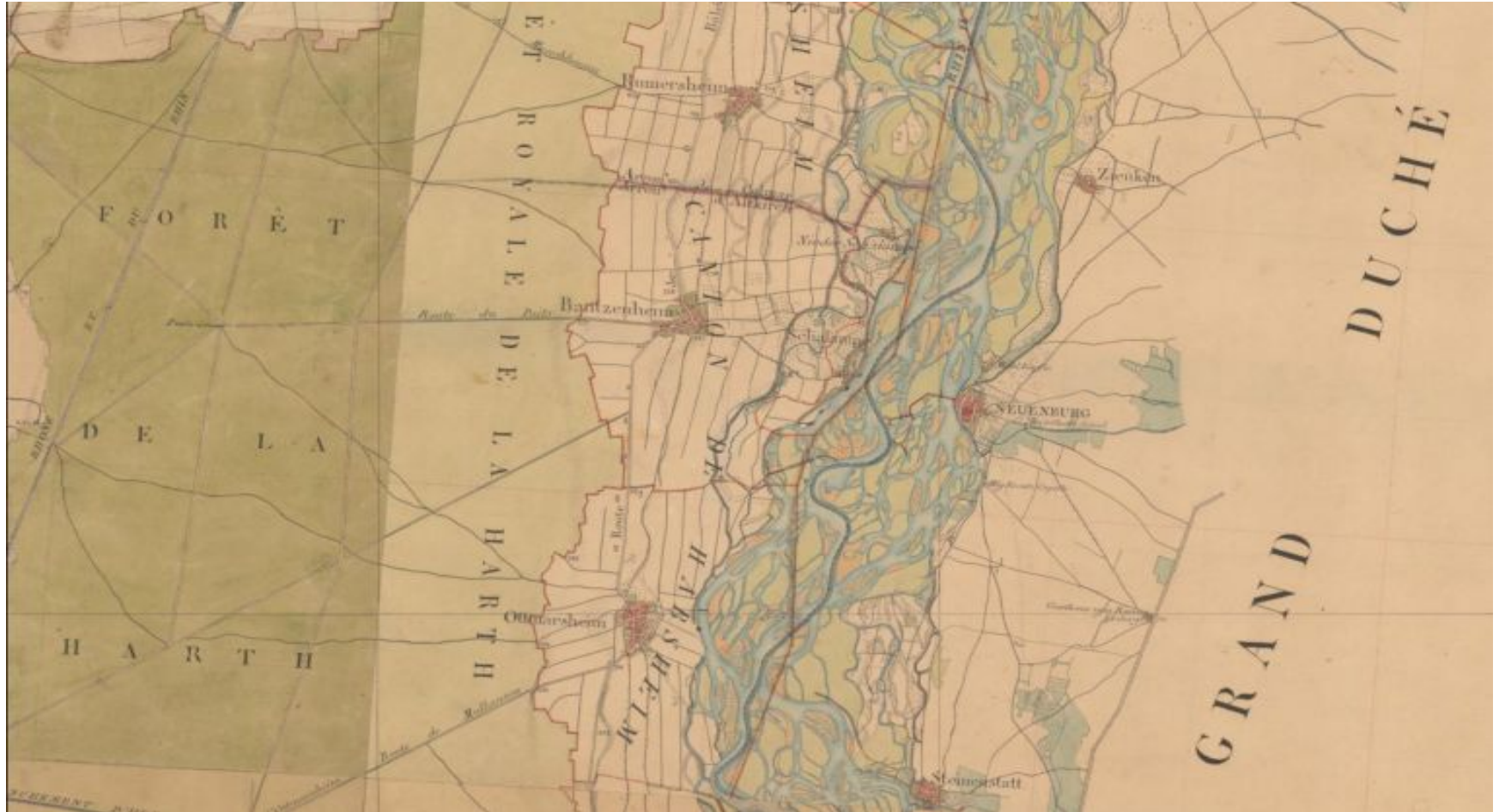


Un paysage est une image : comment on le symbolise ?



Ronda - Andalousie 2015

# Carte d'état major 1867 : avant les courbes de niveau





# Carte géométrique du charolois



# Carte en relief modelée en plâtre



Montagne des Adirondacks par Merrill - autour de 1910



# Cyclorama : le relief masque des éléments du paysage



Aquarelle de Paul Helbronner du tour d'horizon complet du Pelvoux peint entre 1902 et 1903

# On compense avec les toponymes

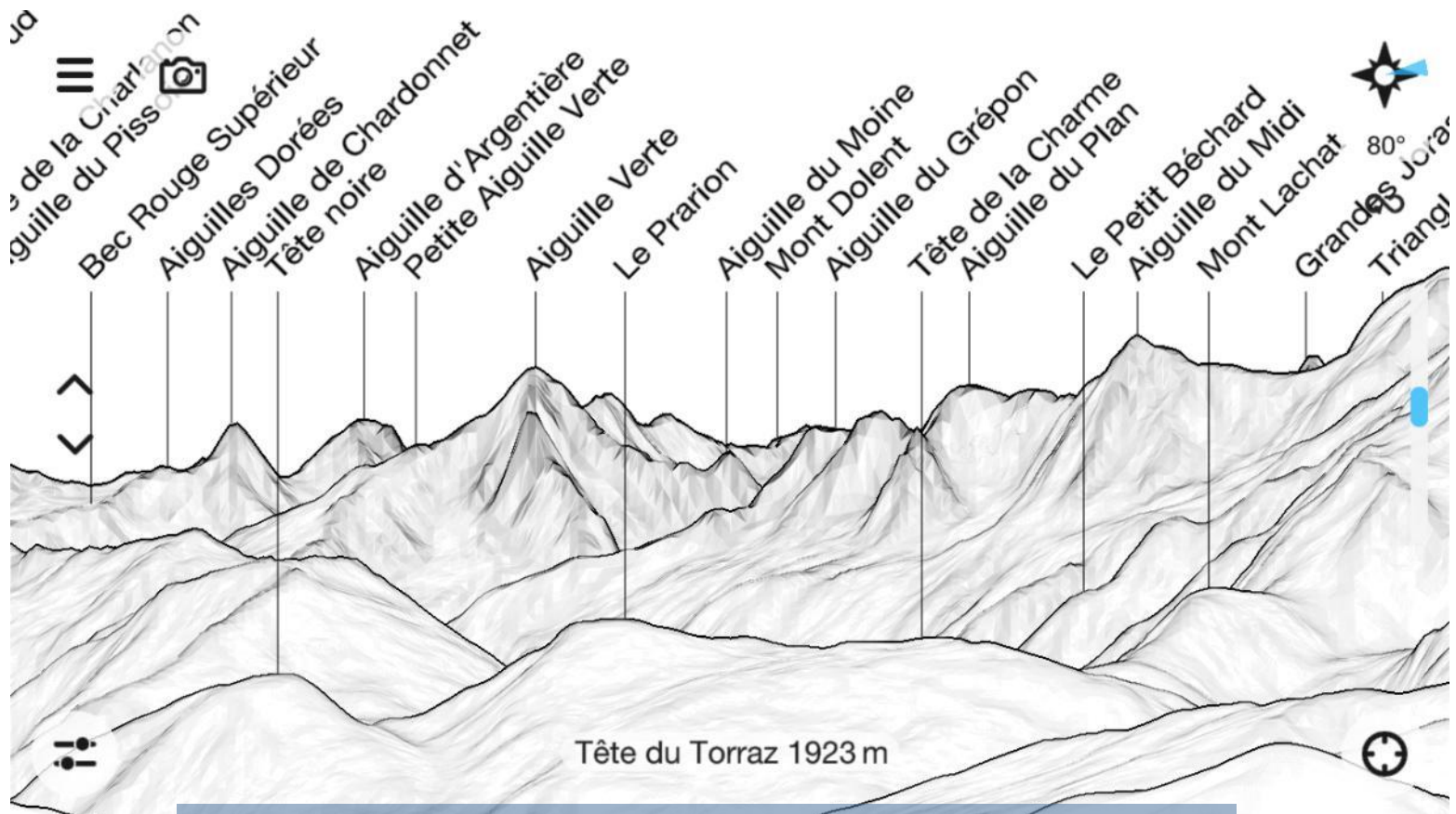
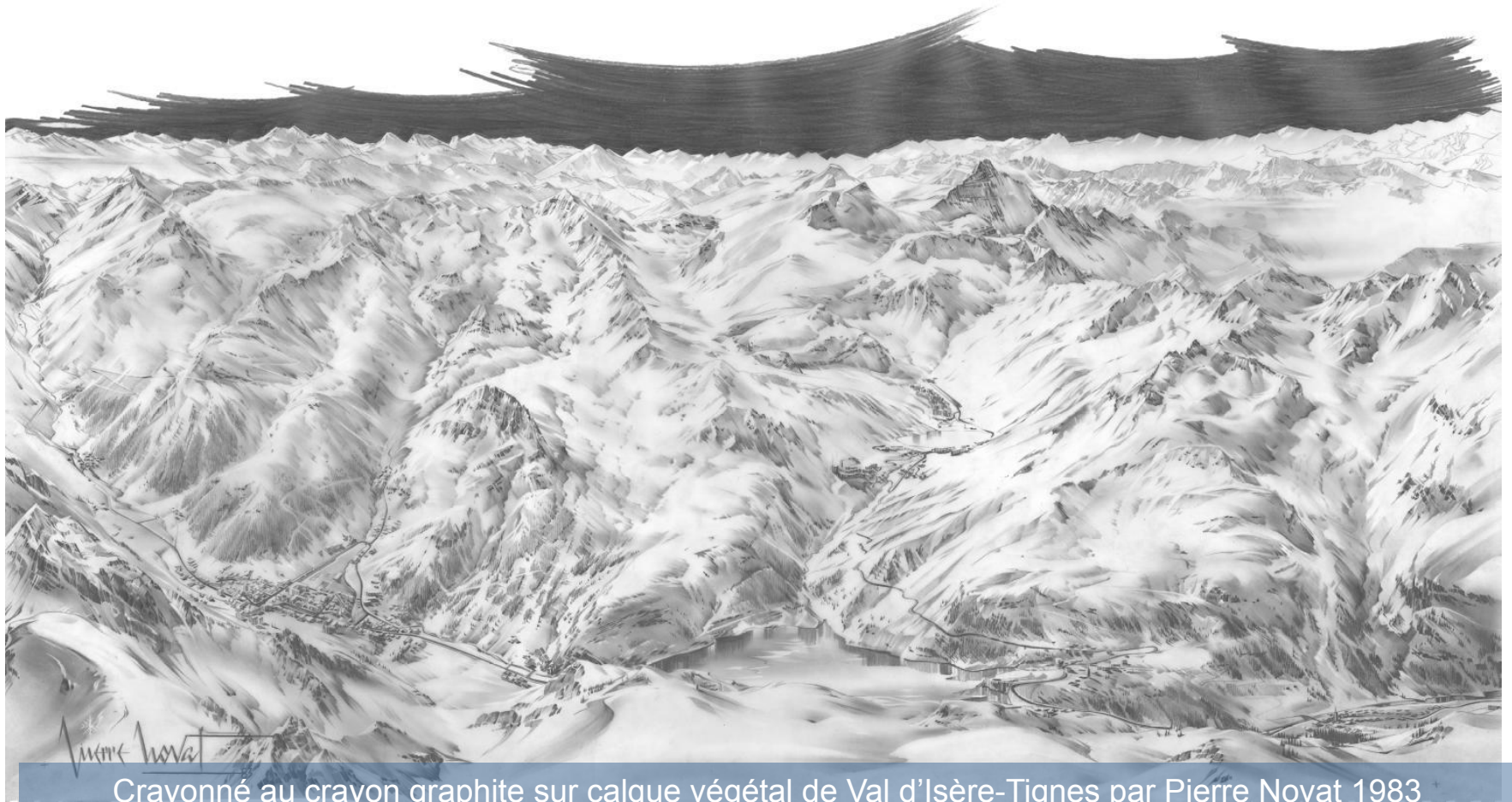


image provenant de l'application PeakFinder

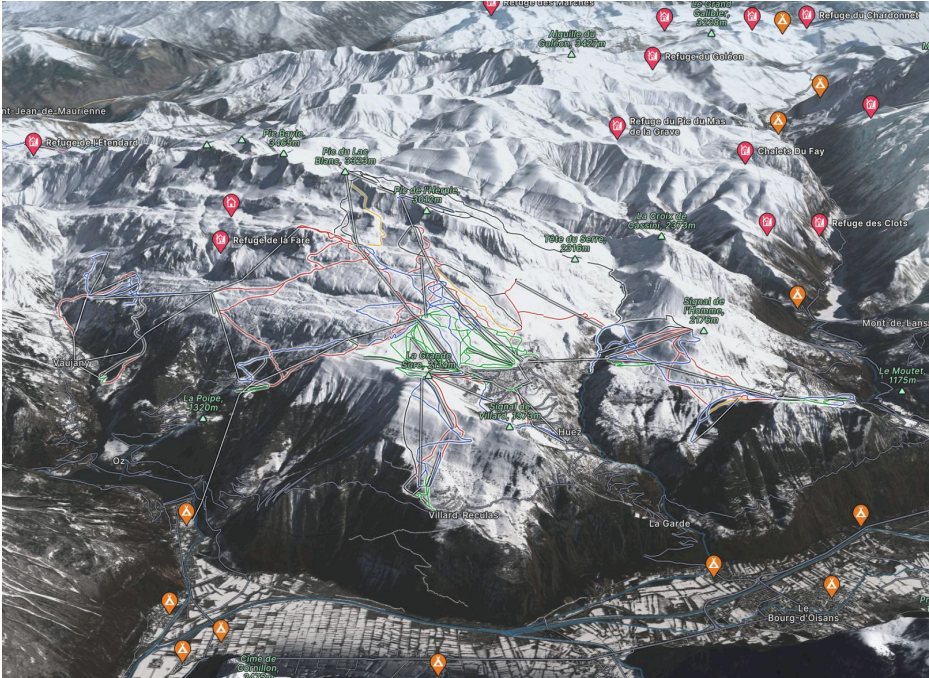


# Novat : déformer pour donner à voir



Crayonné au crayon graphite sur calque végétal de Val d'Isère-Tignes par Pierre Novat 1983

# Novat : déformer pour donner à voir et rendre désirable



Fatmap



Novat





Du savoir-faire Novat aux  
panoramas numériques

2014 - 2024

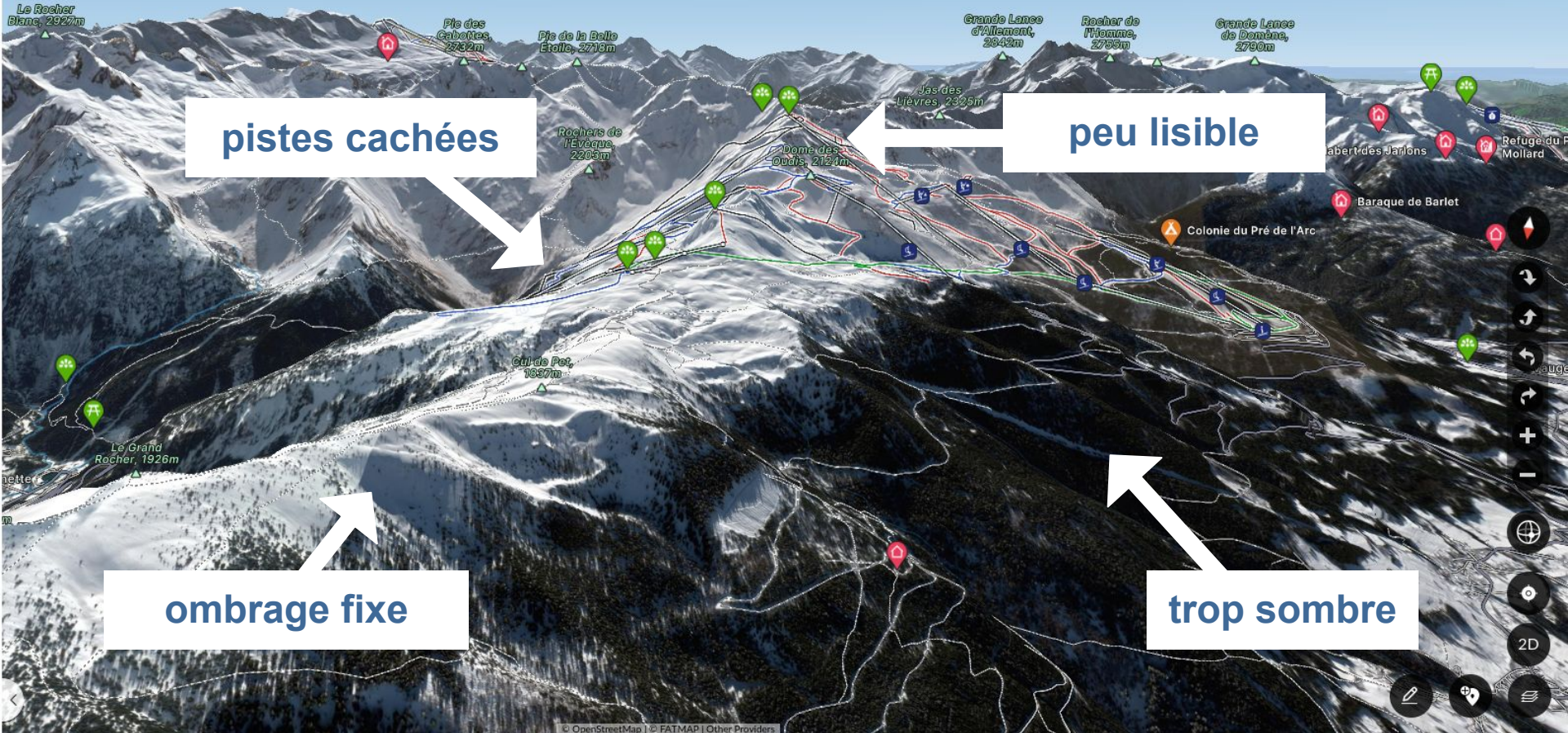
On ouvre le cerveau  
d'Arthur à l'université !



# les 7 Laux fatmap







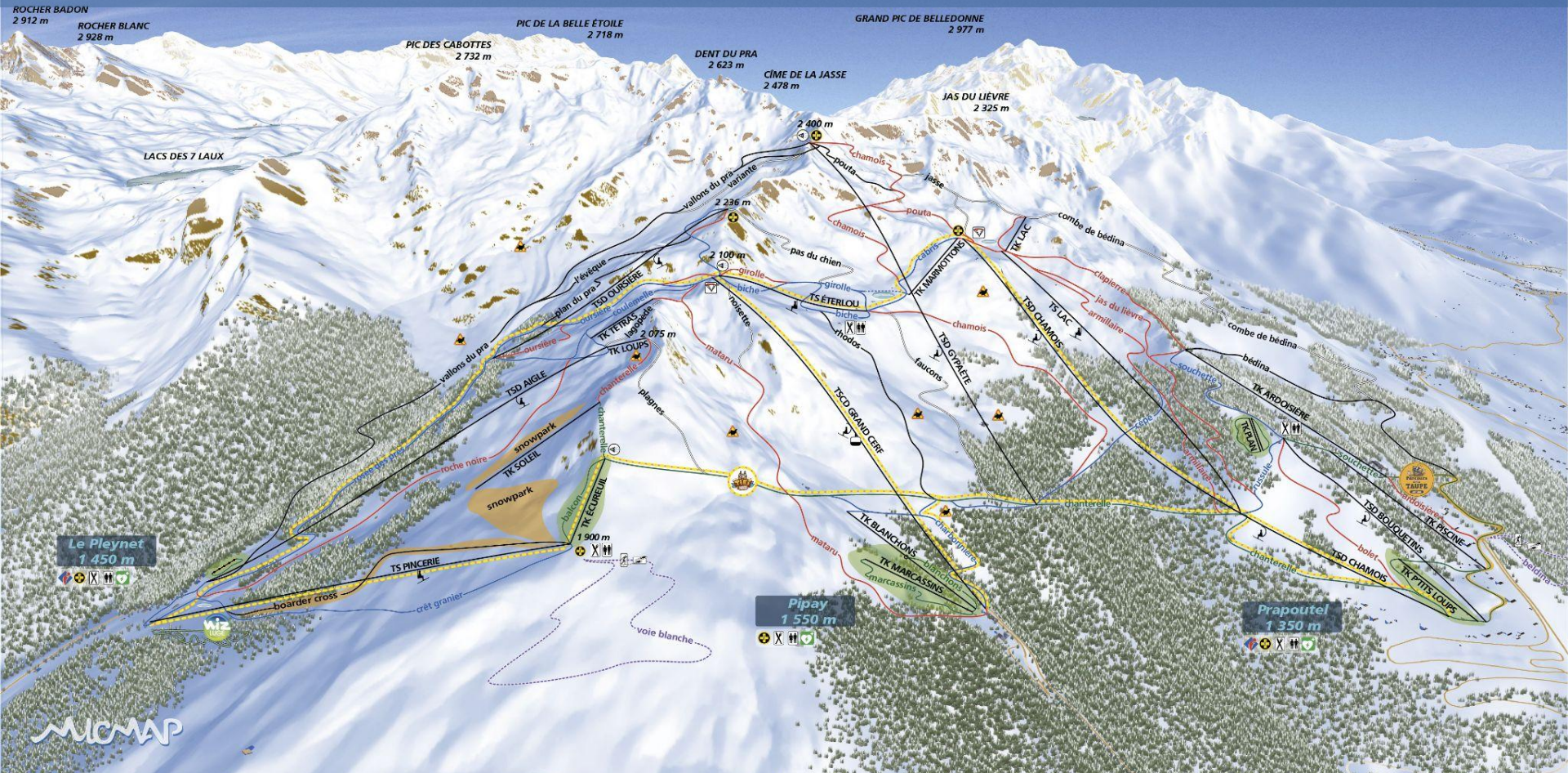
**pistes cachées**

**peu lisible**

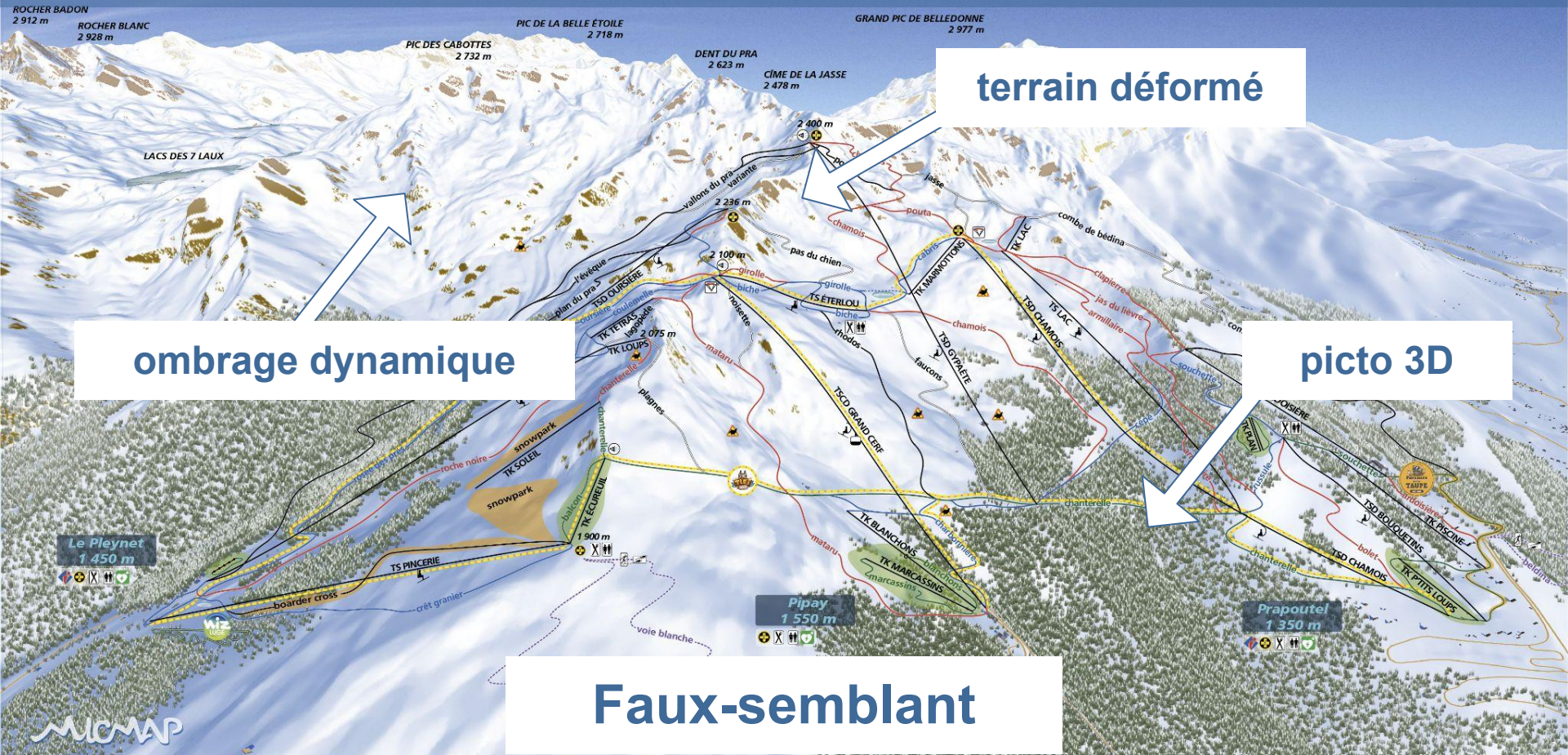
**ombrage fixe**

**trop sombre**









terrain déformé

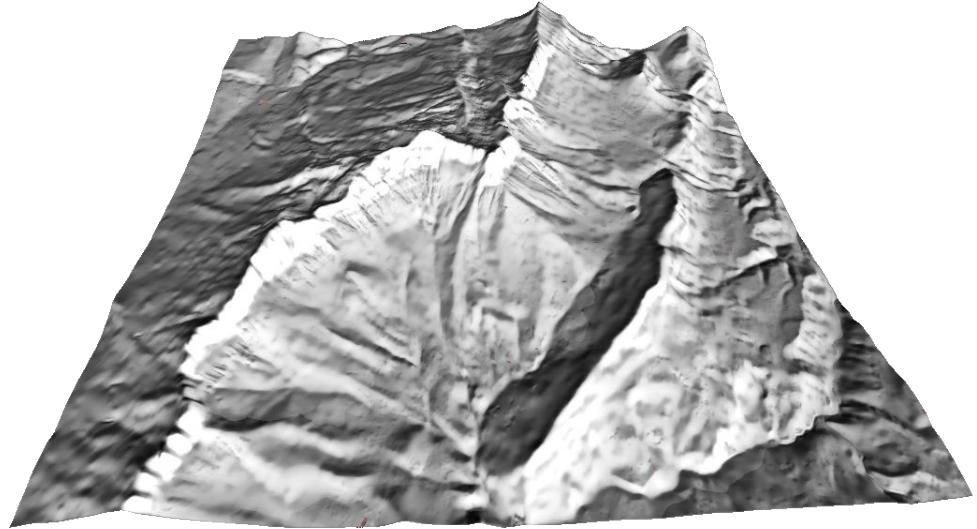
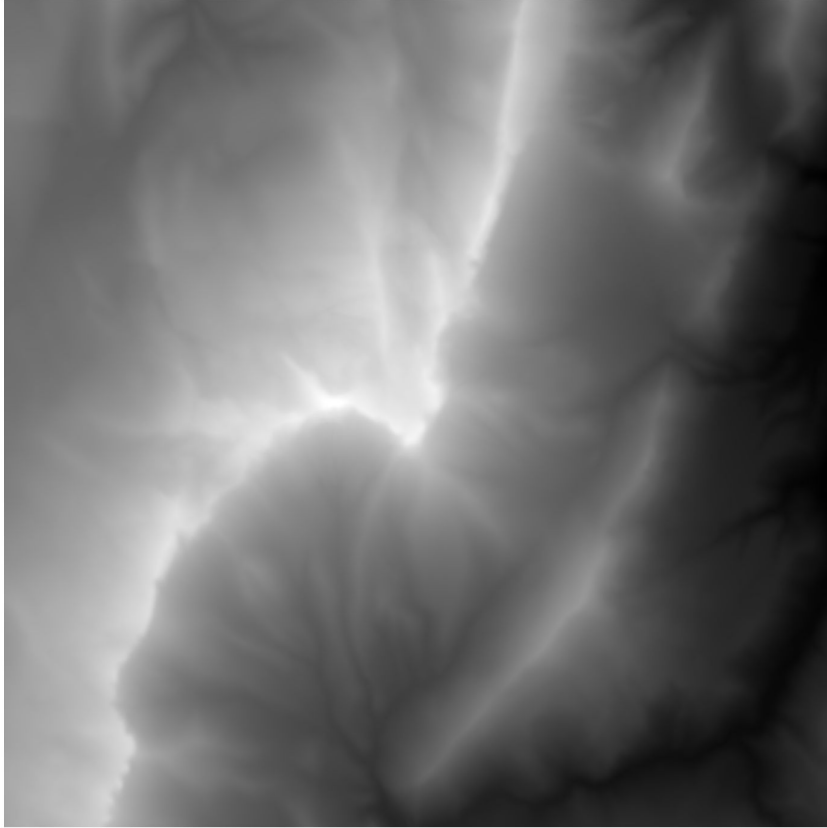
ombrage dynamique

picto 3D

Faux-semblant

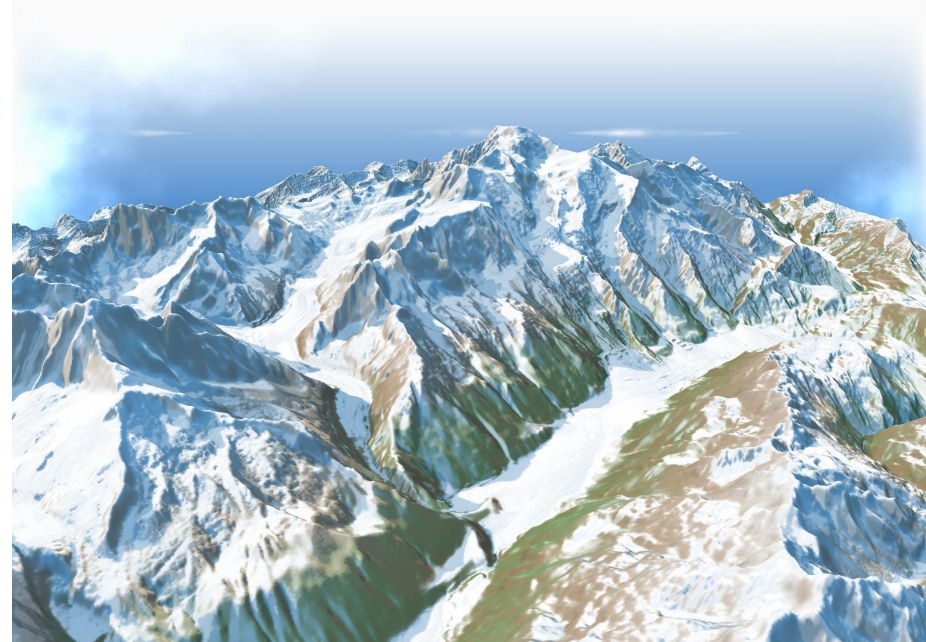
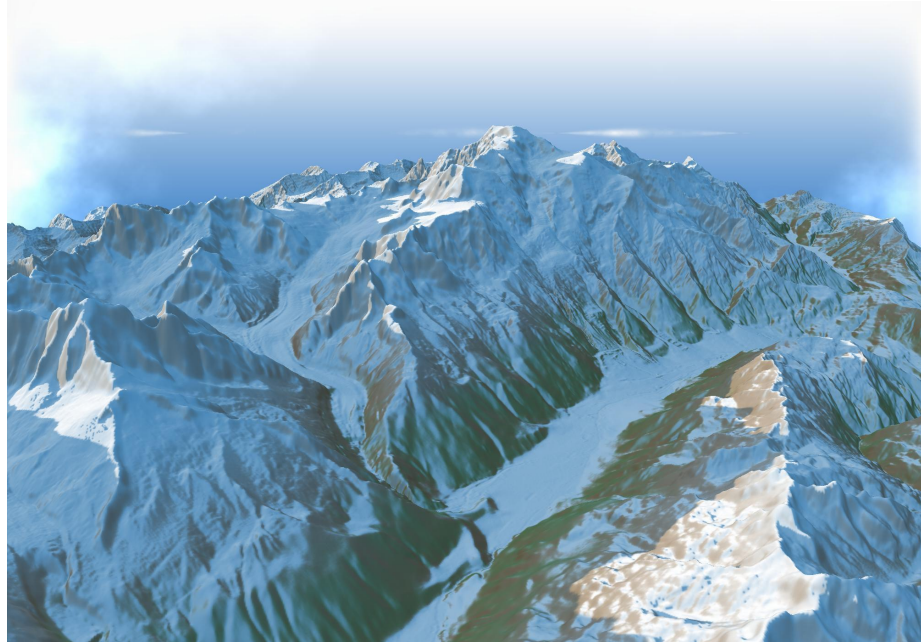
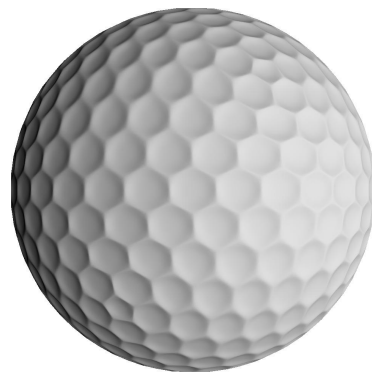


# On part des données altimétriques de l'IGN



Modèle numérique de terrain

# On les éclaire : thèse de Nolan Mestres



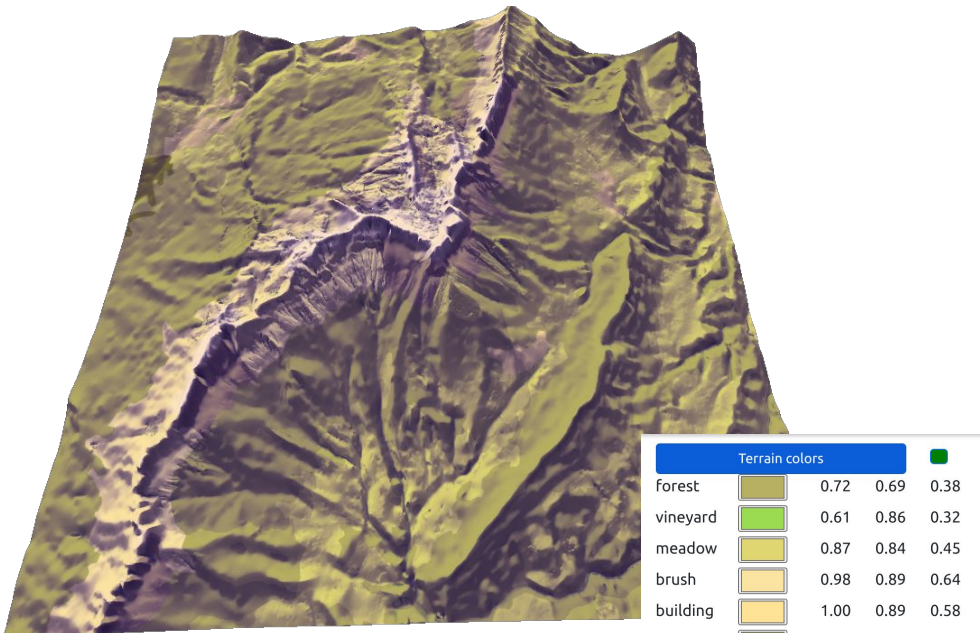
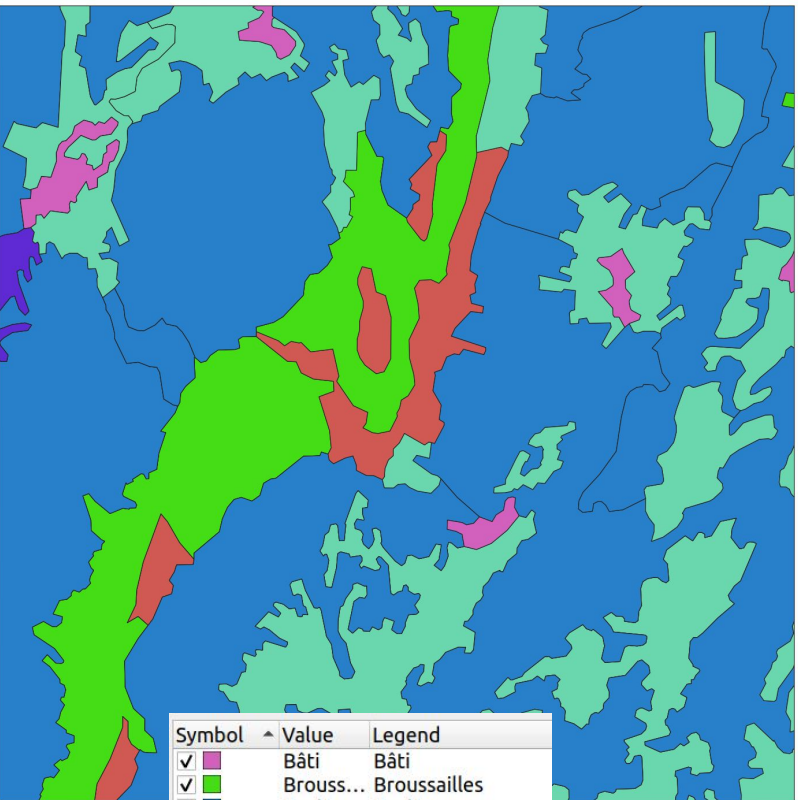


# Choix graphique : photo satellite ?



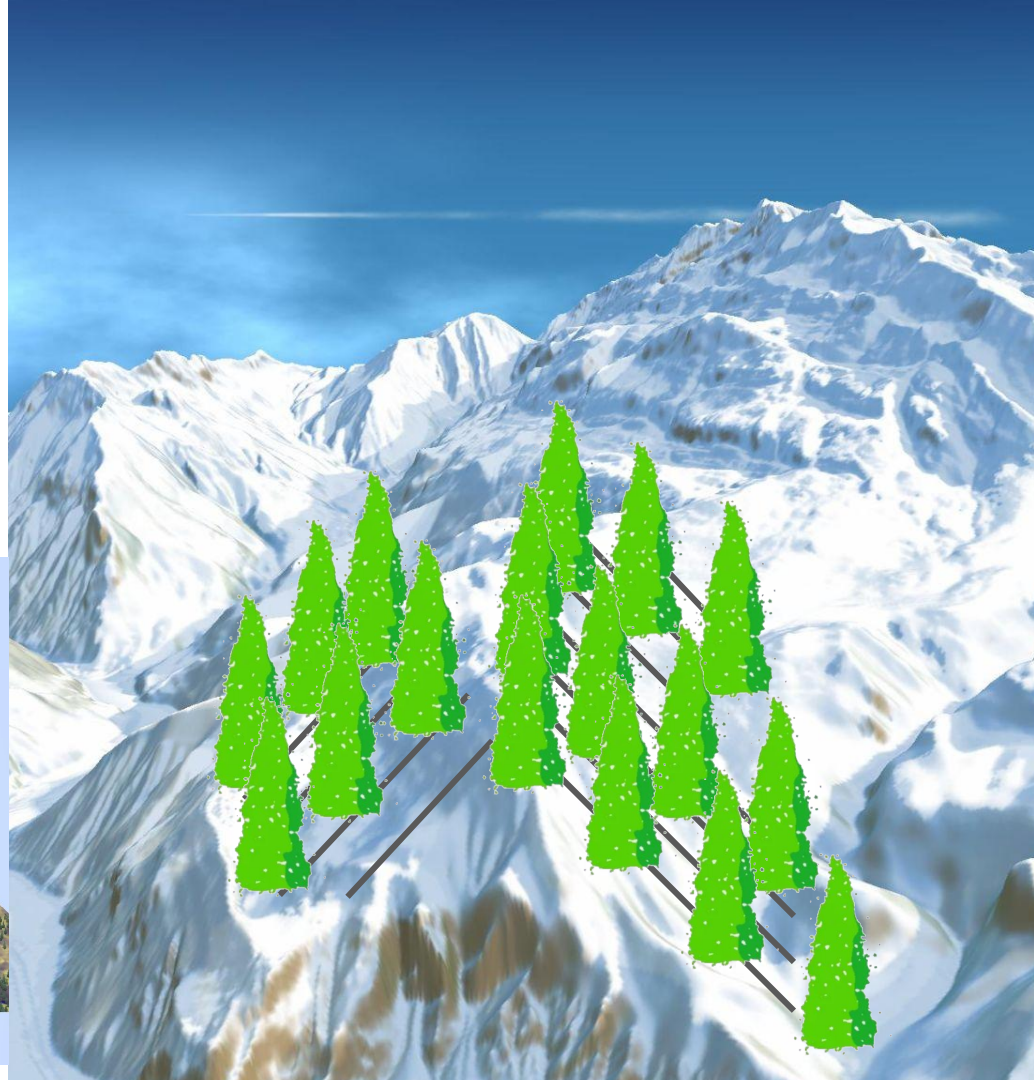
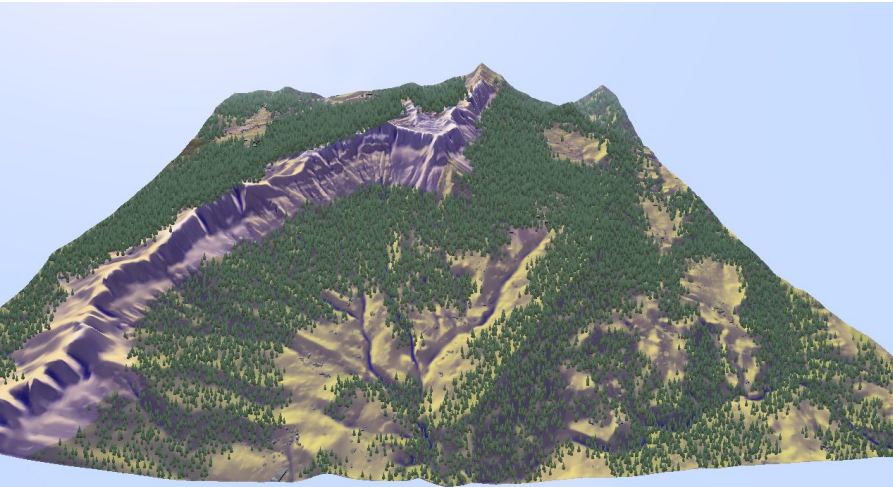
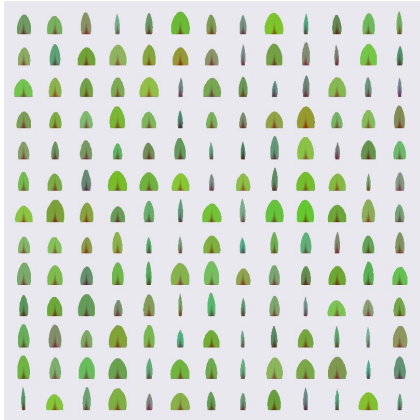
Google earth

# Plutôt occupation du sol : liberté de choix de couleurs

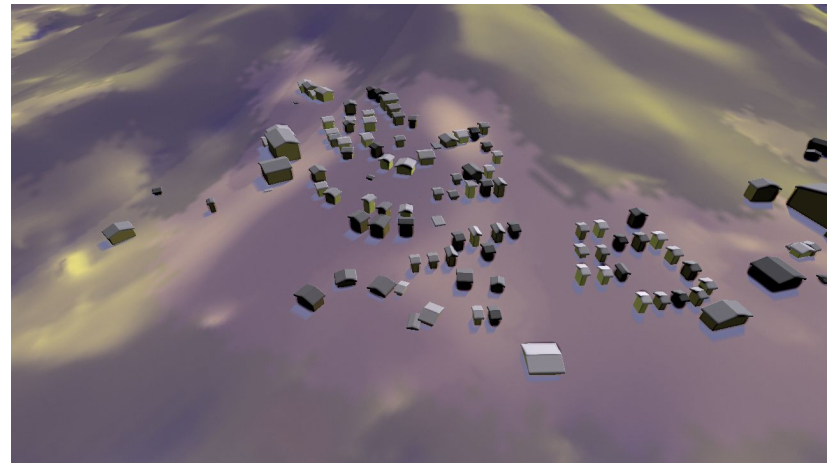
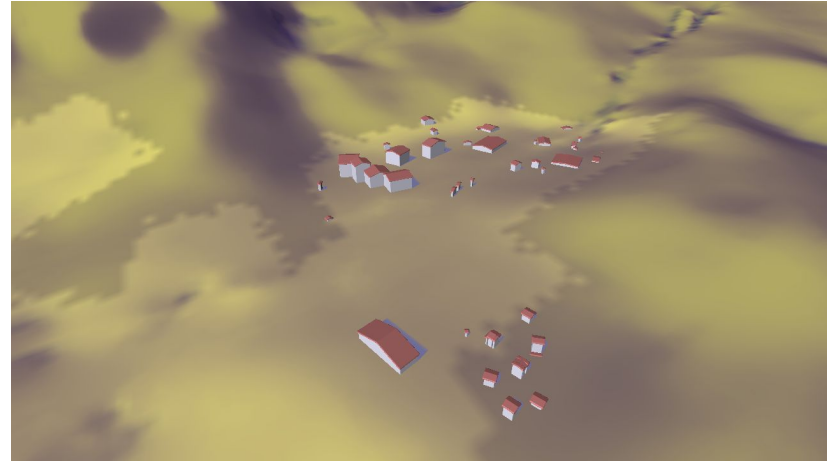
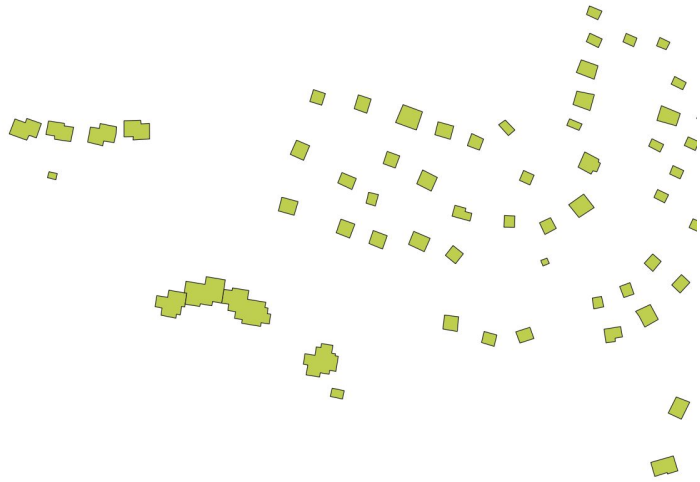




# Mélange carto et 3D

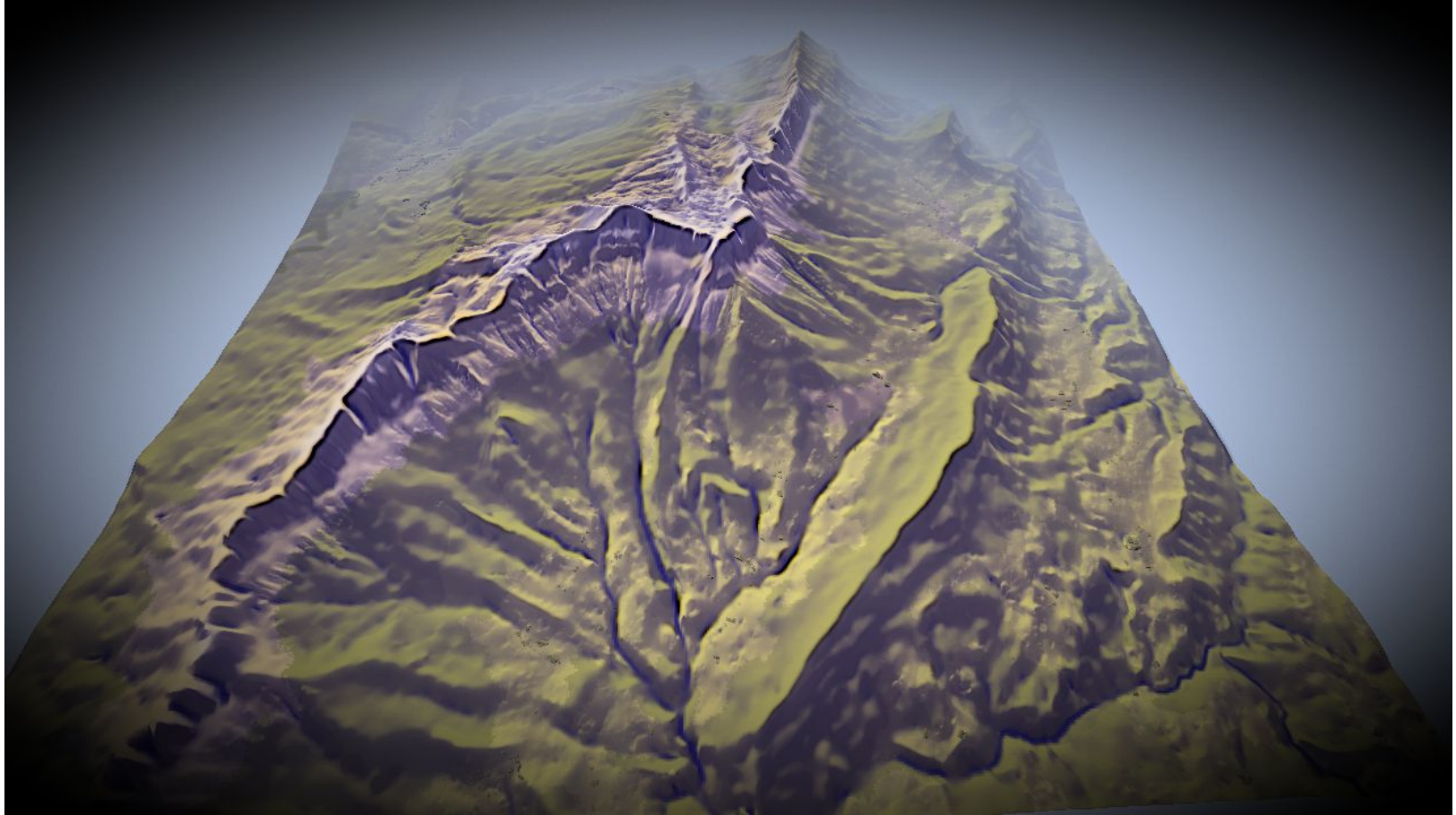


# Bâtiments : du cadastre au faux 3D

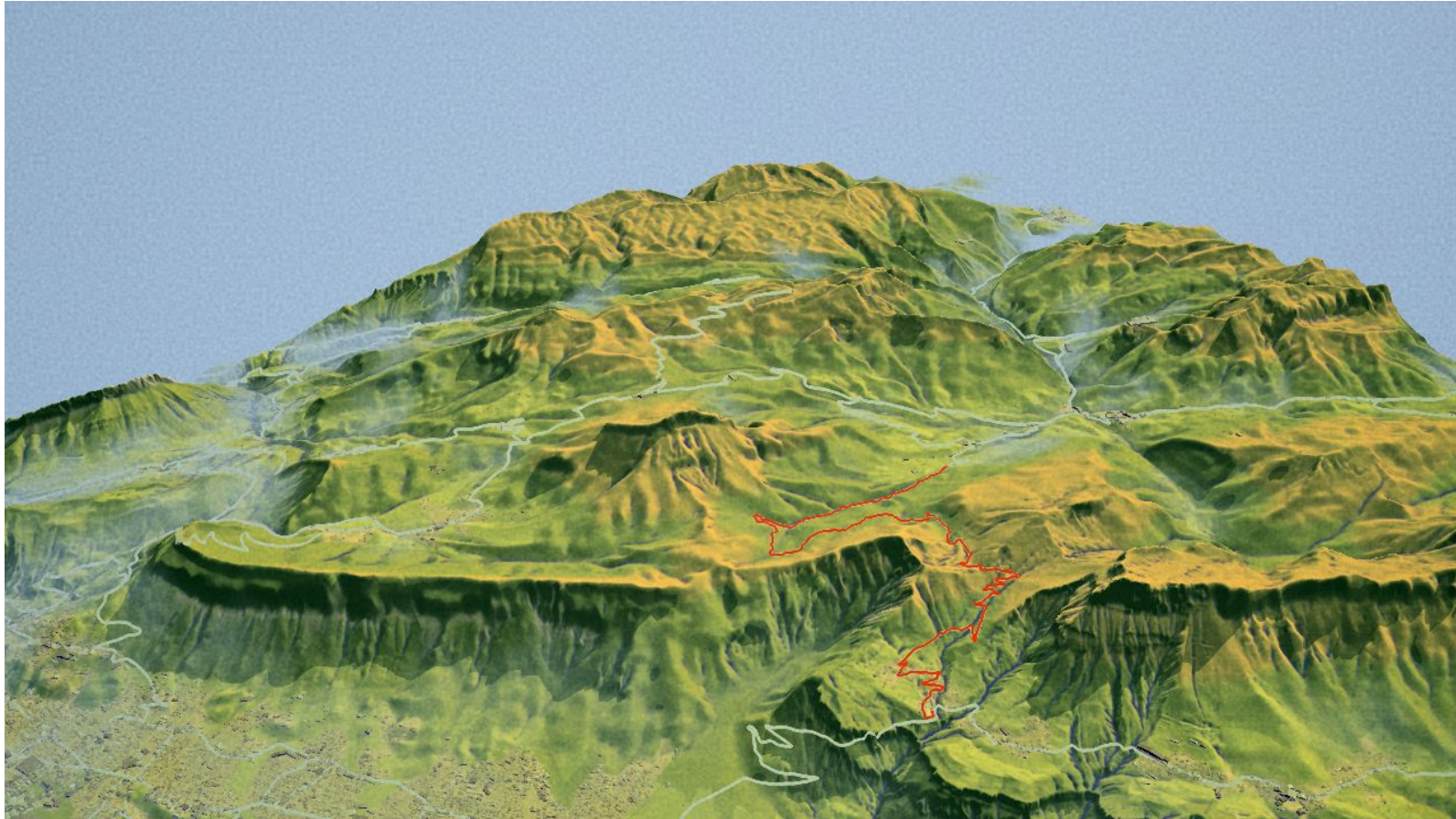




Ajouter des effets

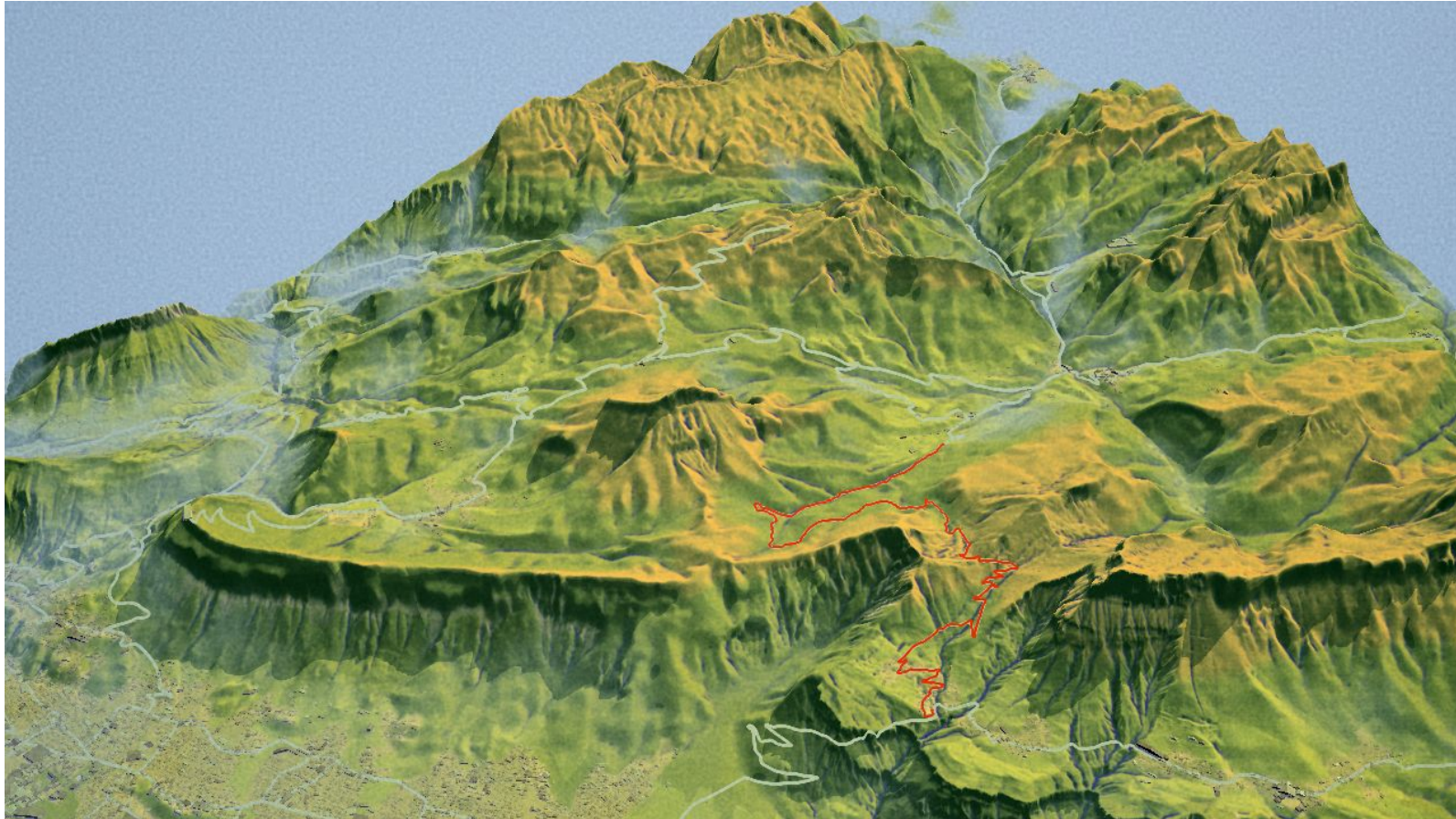


Déformation : donner à voir ce qui est caché





Déformation : donner à voir ce qui est caché



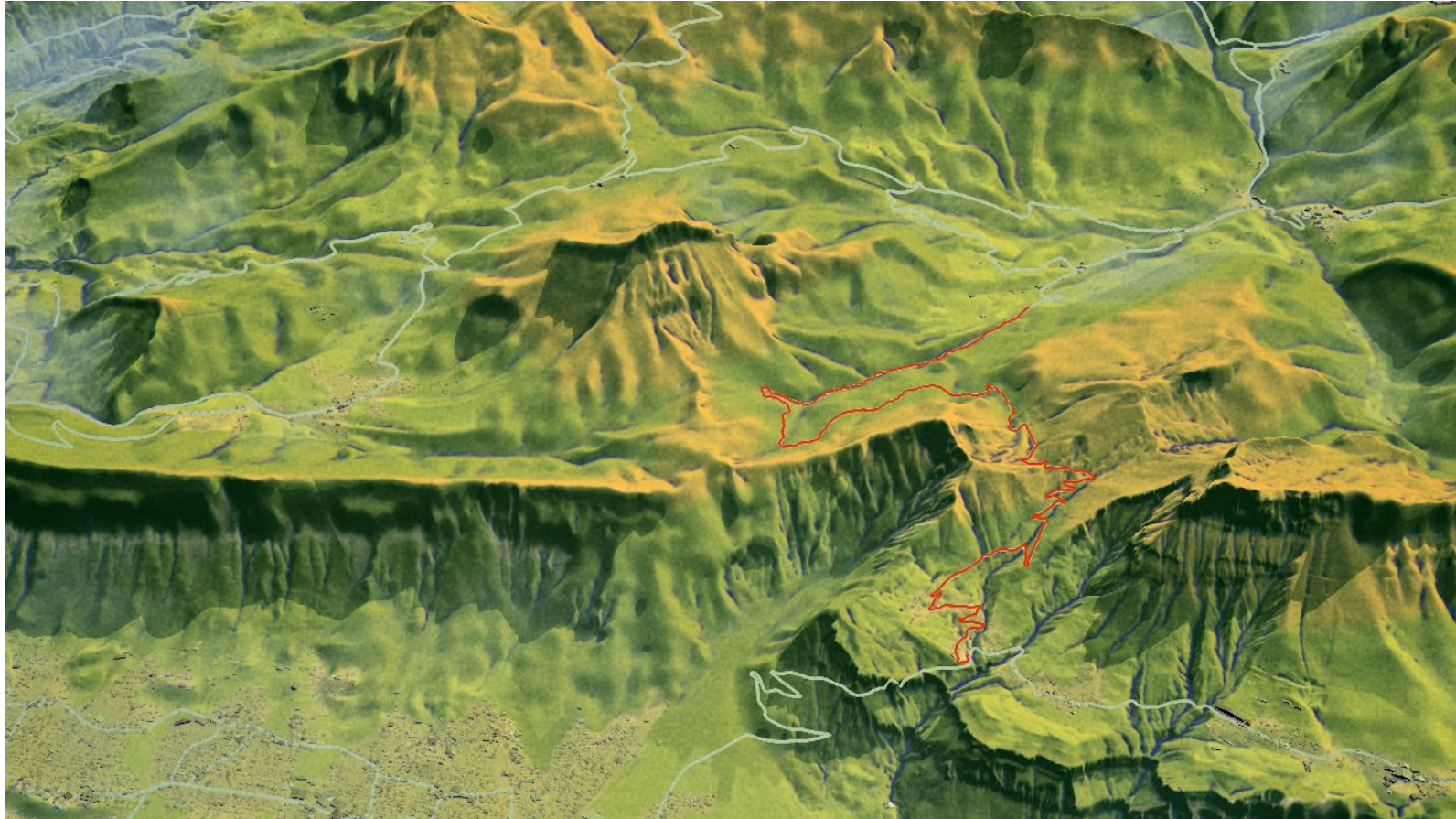


Déformation : donner à voir ce qui est caché





Déformation : donner à voir ce qui est caché

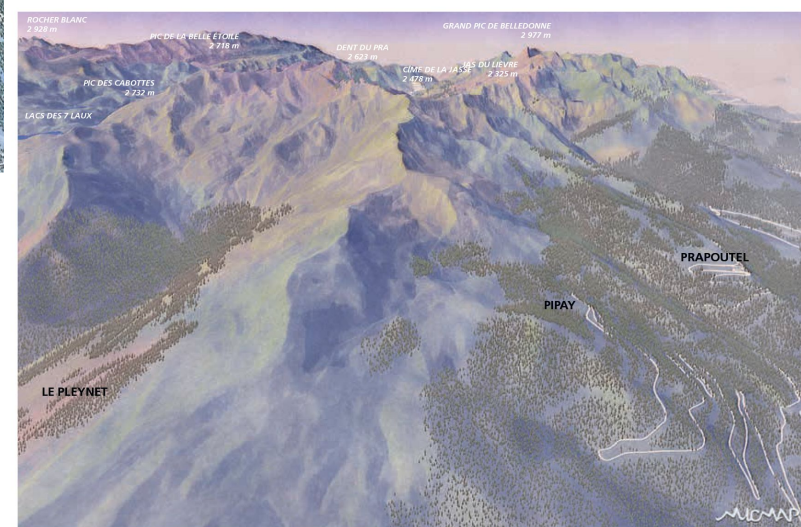
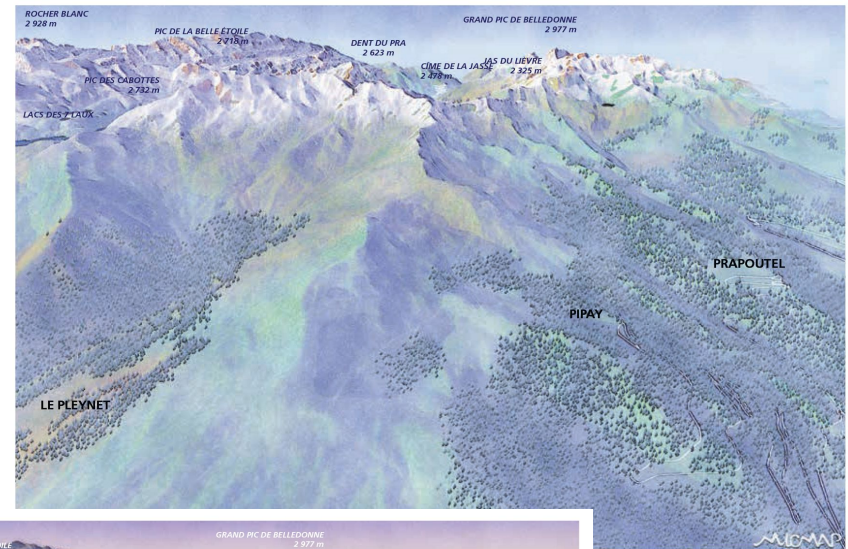
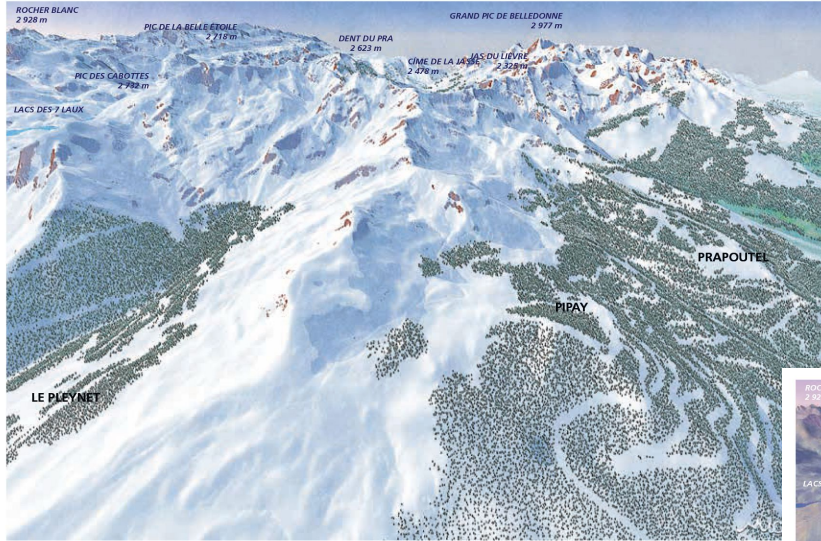


Déformation : ou inventer un monde...





# On peut varier les styles

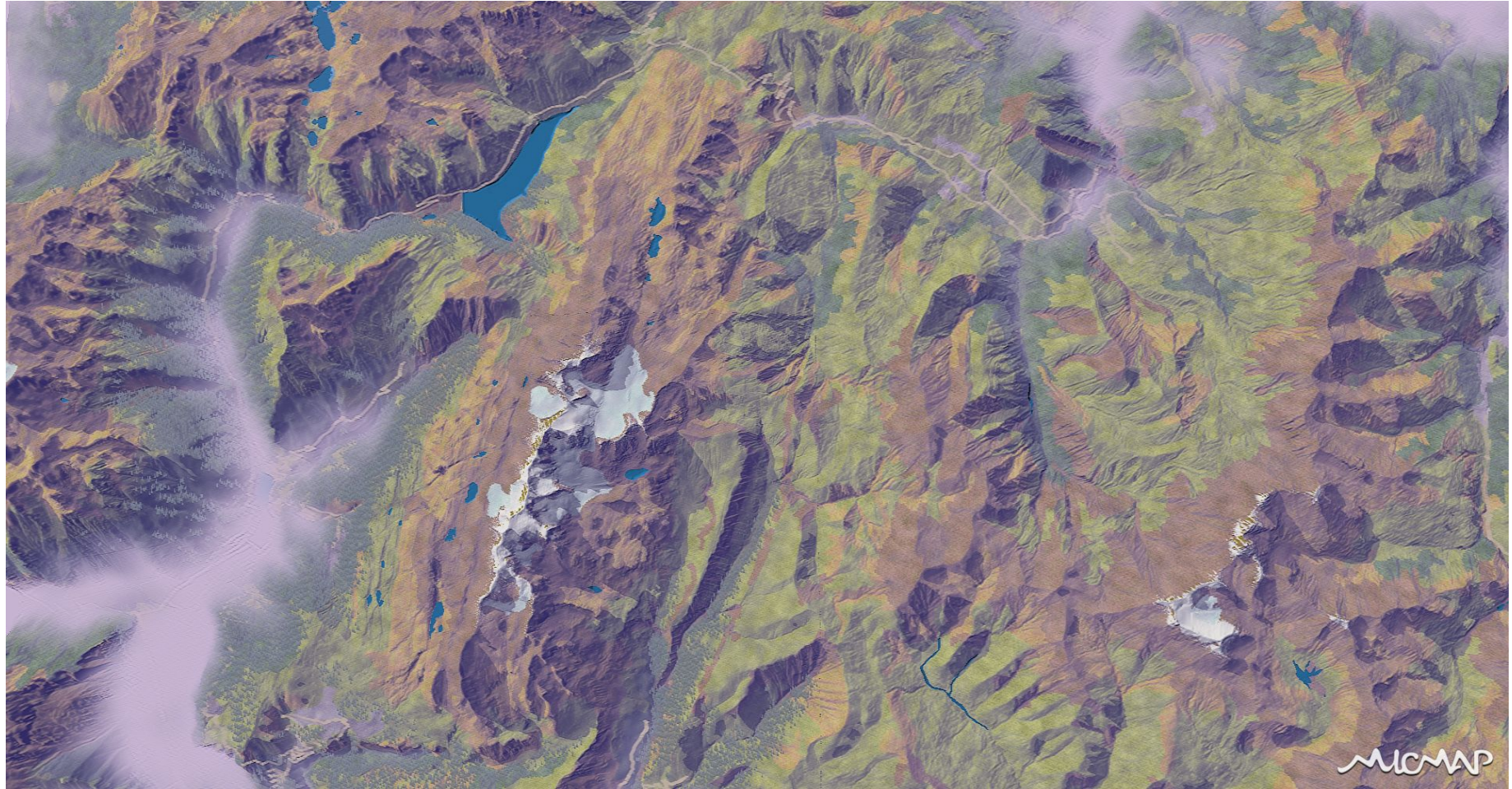


# Donner à voir une randonnée





# Y compris en vue de dessus





A suivre : diverses applications...



fusain



