



HAL
open science

Logiciels pour Pôles Santé de Proximité/Infrastructure de collecte d'information : Etudes

Mireille Blay-Fornarino, Nhan Le Thanh, Cécile Belleudy

► To cite this version:

Mireille Blay-Fornarino, Nhan Le Thanh, Cécile Belleudy. Logiciels pour Pôles Santé de Proximité/Infrastructure de collecte d'information : Etudes. E-Santé de Proximité (ESP 2013), May 2013, Roquefort-Les-Pins, France. 2013. hal-00869645

HAL Id: hal-00869645

<https://inria.hal.science/hal-00869645v1>

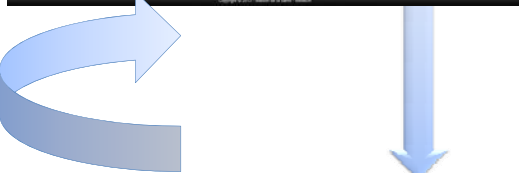
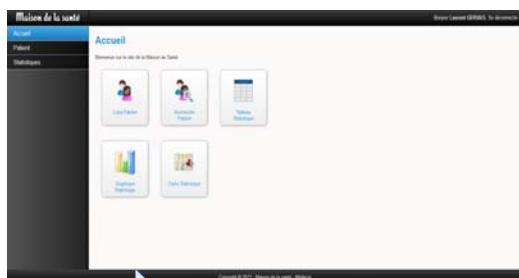
Submitted on 3 Oct 2013

HAL is a multi-disciplinary open access archive for the deposit and dissemination of scientific research documents, whether they are published or not. The documents may come from teaching and research institutions in France or abroad, or from public or private research centers.

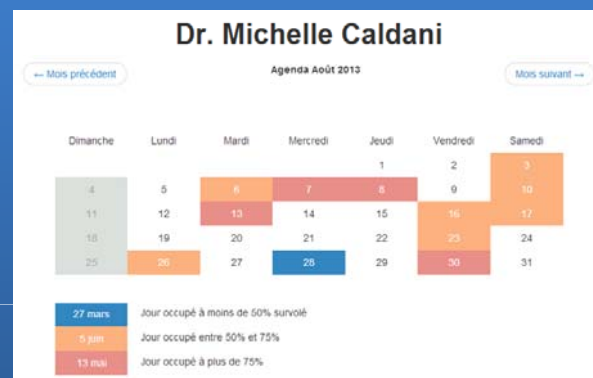
L'archive ouverte pluridisciplinaire **HAL**, est destinée au dépôt et à la diffusion de documents scientifiques de niveau recherche, publiés ou non, émanant des établissements d'enseignement et de recherche français ou étrangers, des laboratoires publics ou privés.

Logiciels pour Pôles Santé de Proximité/Infrastructure de collecte d'information : Etudes

Une interface unique mais chacun ses outils !



Prises de rendez-vous en ligne, Centralisation des rendez-vous



Thomas leccia, Cedric Ferretti, Yacine Rezgui, , Jeremy Ruggieri

Suivi médical et protocoles

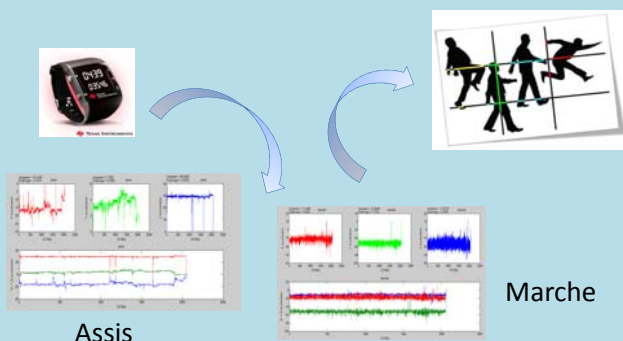


Suivis médicaux et Statistiques



Damien Liger, Oumar Niang, Kevin Philippe, Sebastien Tan

Collecte de données liées aux habitudes de vie :

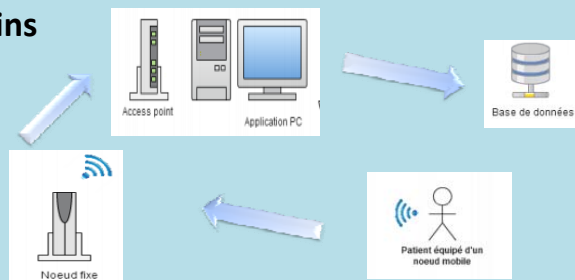


Classification, identification, Conception d'objet communiquant adapté et non intrusif

Kevin Grosset, Damien Liger, Cogrel, Jonathan Ghozland, Simon Chetrit, Goeman, Kevin Philippe, Axel Brethes, Sébastien Tan, Oumar Niang

Infrastructure de collecte :

- collecte des informations patients
- suivi des patients dans son parcours de soins



Infrastructure matérielle, logicielle

K. Coued, F. Crequis, A. DaSilva, V. Mastroianni