



HAL
open science

Bénéfices fonctionnels à 6 et 9 mois d'une plateforme d'assistance domiciliaire auprès de personnes âgées fragiles et de leurs aidants

Lucille Dupuy, Hélène Sauzéon

► To cite this version:

Lucille Dupuy, Hélène Sauzéon. Bénéfices fonctionnels à 6 et 9 mois d'une plateforme d'assistance domiciliaire auprès de personnes âgées fragiles et de leurs aidants. JEV21 - Journées d'Etude du Vieillessement, May 2021, Lyon, France. hal-03435655

HAL Id: hal-03435655

<https://inria.hal.science/hal-03435655v1>

Submitted on 18 Nov 2021

HAL is a multi-disciplinary open access archive for the deposit and dissemination of scientific research documents, whether they are published or not. The documents may come from teaching and research institutions in France or abroad, or from public or private research centers.

L'archive ouverte pluridisciplinaire **HAL**, est destinée au dépôt et à la diffusion de documents scientifiques de niveau recherche, publiés ou non, émanant des établissements d'enseignement et de recherche français ou étrangers, des laboratoires publics ou privés.

• Bénéfices fonctionnels à 6 et 9 mois d'une plateforme d'assistance domiciliaire auprès de personnes âgées fragiles et de leurs aidants

Lucile Dupuy¹ & Hélène Sauzón^{2,3}

1 - USR CNRS 3413 SANPSY, Université de Bordeaux

2 - Equipe HACS - BPH Lab, U1218, Inserm & université de Bordeaux, F-33000 Bordeaux, France

3 - Inria, Equipe FLOWERS - Centre Inria Bordeaux Sud-Ouest, F-33405 cedex Talence, France

INTRODUCTION

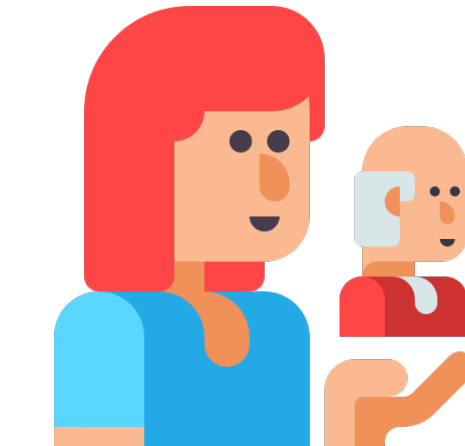
1. Les technologies d'assistance domiciliaire

- Technologies ayant pour but de "favoriser les capacités des individus grâce à un environnement numérique sensible et réactif aux besoins des utilisateurs"
- Représentent une solution prometteuse pour le maintien à domicile des personnes âgées, mais leur efficacité clinique nécessite d'être validée, notamment sur 2 aspects:

2. DomAssist: une plateforme d'assistance domiciliaire à la personne âgée fragile



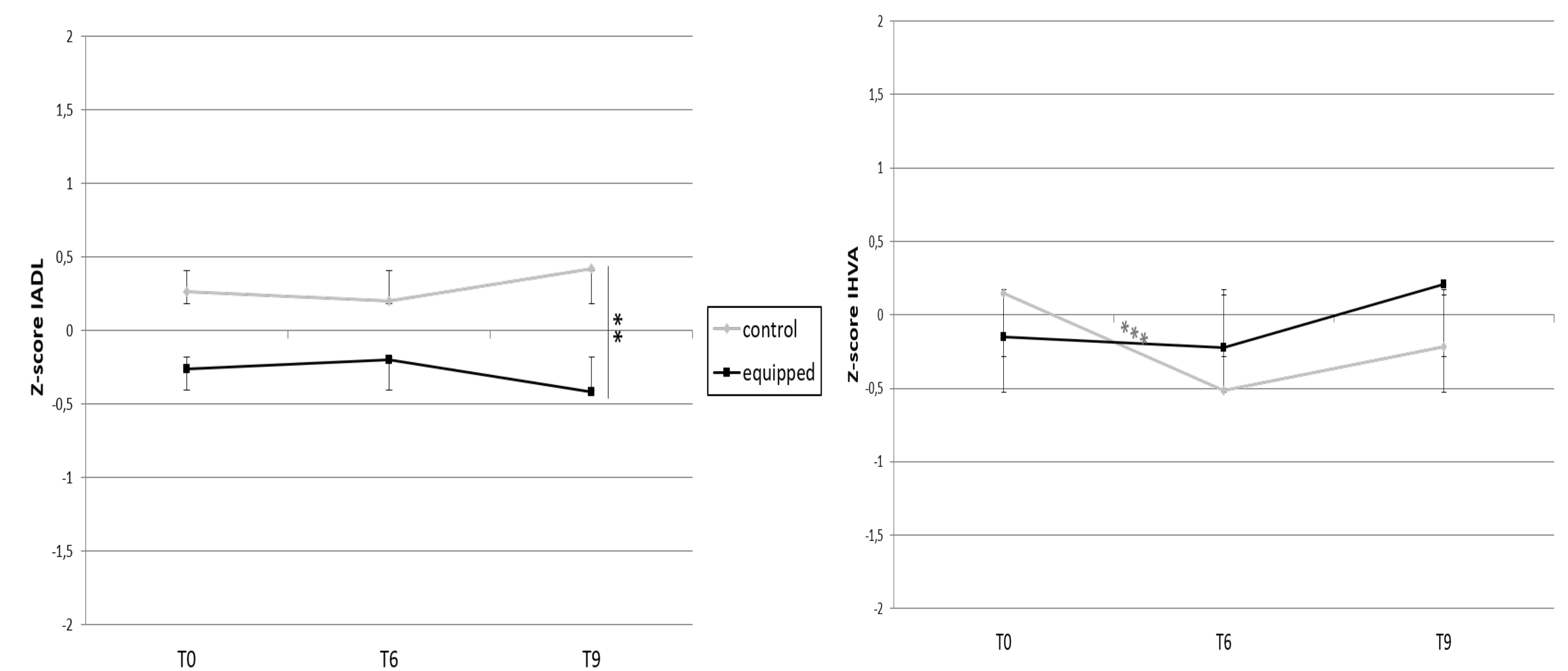
Autonomie de la personne âgée



Réduction du fardeau de l'aidant

RESULTATS

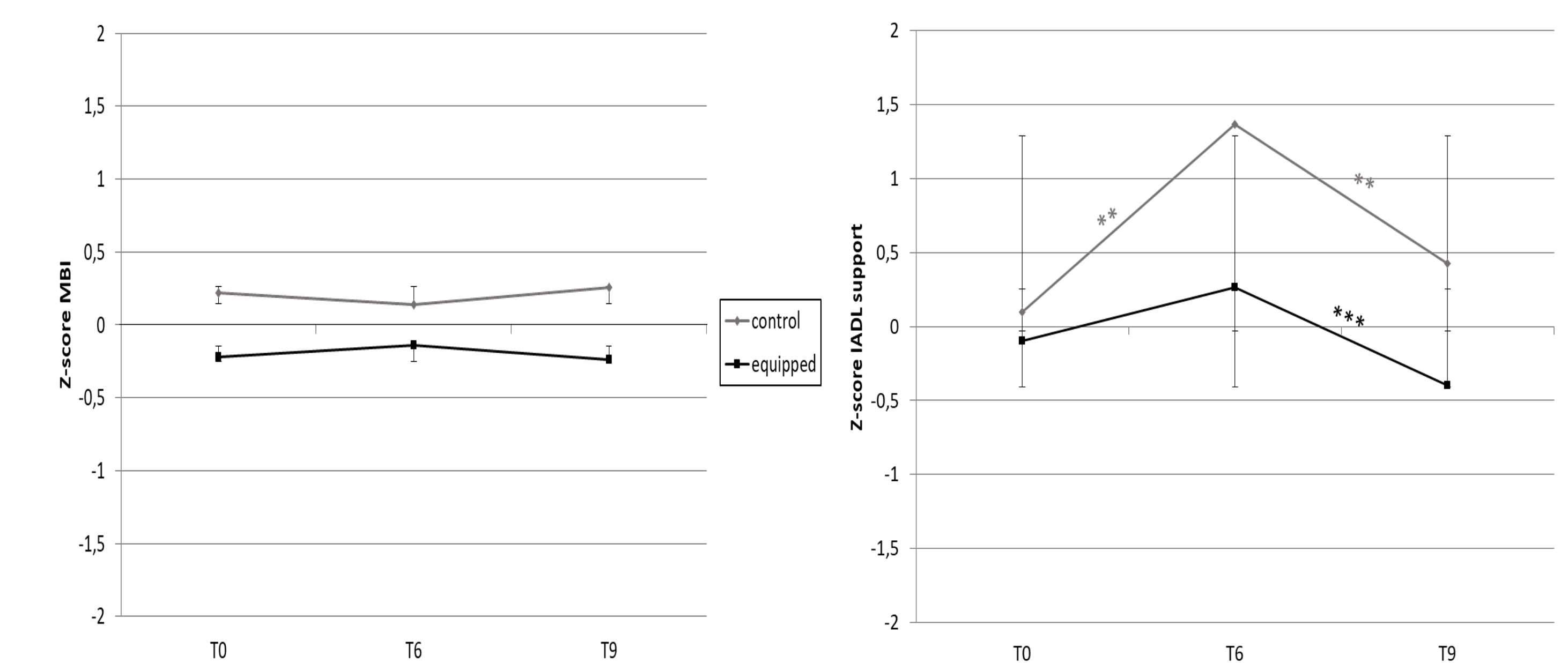
1. Evolution de l'autonomie des personnes âgées: Groupe Contrôle vs. Equipés de DomAssist



→ Le statut fonctionnel auto-rapporté (score IADL) s'améliore significativement sur les 3 derniers mois chez les personnes âgées équipées de DomAssist, alors qu'il diminue significativement pour le groupe contrôle

→ Le statut fonctionnel hétéro-rapporté (score IHVA) diminue pour le groupe contrôle alors qu'il reste stable pour le groupe équipé de DomAssist

2. Evolution du fardeau de l'aidant: Groupe Contrôle vs. Equipés de DomAssist



→ Pas d'effet sur le fardeau professionnel pour les 2 groupes (échelle MBI)

→ Le soutien aux IADL augmente pour le groupe contrôle alors qu'il reste stable sur les 6 premiers mois puis diminue sur les 3 derniers mois

OBJECTIFS

Mesurer les bénéfices apportés par DomAssist utilisée pendant 9 mois en situation écologique (au domicile) :

1. Sur l'autonomie de la personne âgée
2. Sur la réduction du fardeau de l'aidant
3. En comparaison à un groupe contrôle apparié

METHODE

1. Participants

- 16 personnes âgées équipées de DomAssist
- 16 personnes âgées avec DomAssist « factice » (photos des capteurs et des tablettes placés au domicile)
- Les aidants formels des participants (aides à domicile)

Participants	Equipés M (SD)	Contrôles M (SD)
Age	80.38 (1.52)	82.88 (1.61)
Genre	4 hommes	4 hommes
MMSE [0;30]	27.81 (.38)	27.56 (.55)
SF-36 Physique [0;100]	58.78 (5.86)	52.84 (5.42)
SF-36 Mental [0;100]	68.12 (5.06)	66.30 (4.80)
Statut physique [0;11]	9.00 (.43)	8.33 (.86)
MNA [0;30]	24.13 (.50)	23.88 (.45)

2. Mesures



Autonomie de la personne âgée



Réduction du fardeau de l'aidant

- **auto-rapportée** : Echelle IADL (Lawton & Brody, 1969)
- **hétéro-rapportée par l'aidant**: Inventaire des Habiletés de Vie en Appartement (IHVA) (Corbeil et al., 2009)

- **Fardeau professionnel global**: Maslach Burnout Inventory (MBI) (Maslach et al., 1997)
- **Soutien aux IADL**: adaptation de l'échelle IADL (Lawton & Brody, 1969)

CONCLUSIONS

- DomAssist est efficace pour soutenir l'autonomie fonctionnelle des personnes âgées fragiles et le fardeau de l'aidant
- Importance d'une validation sur le long terme
- Effet possible des difficultés d'auto-estimation liés au vieillissement