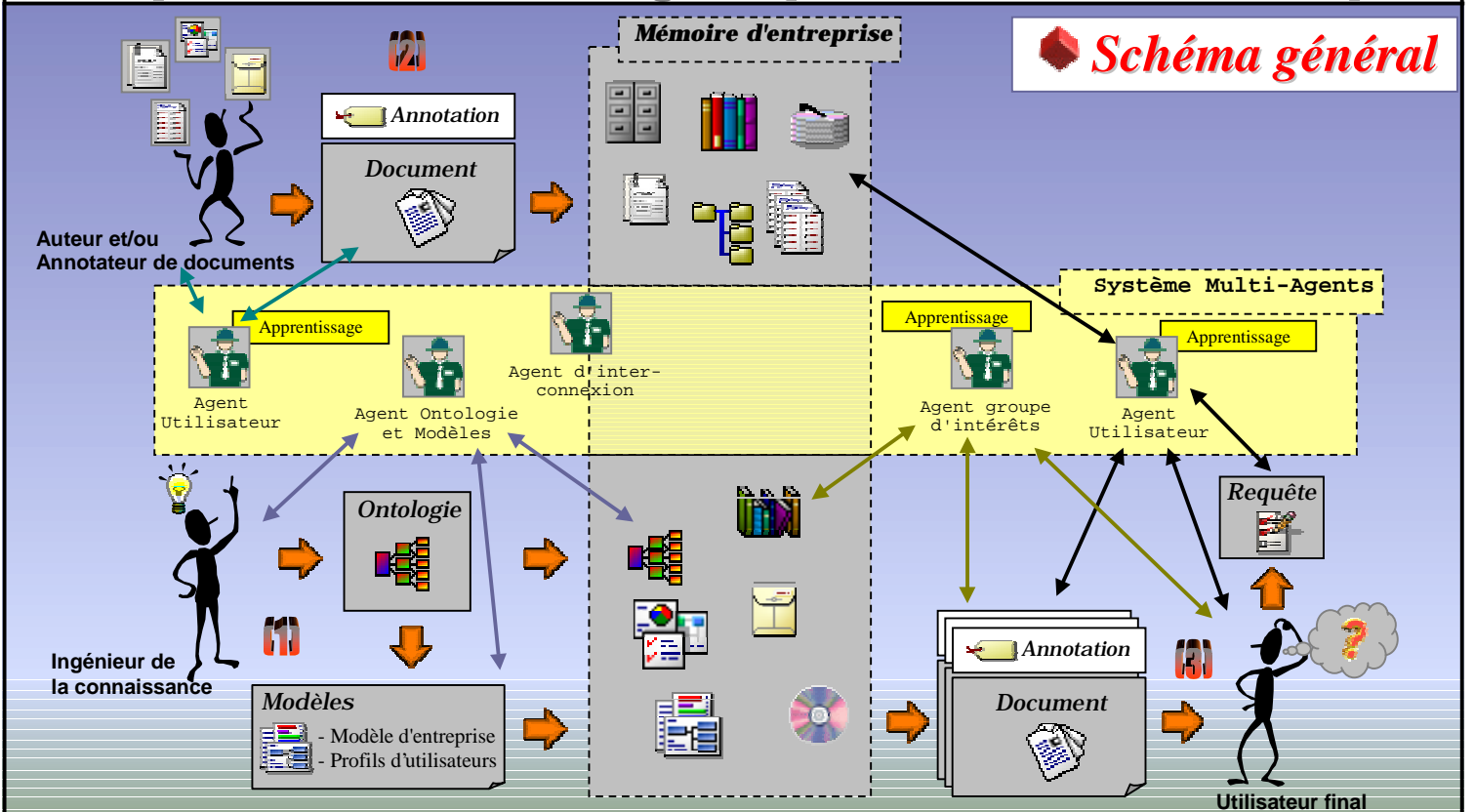


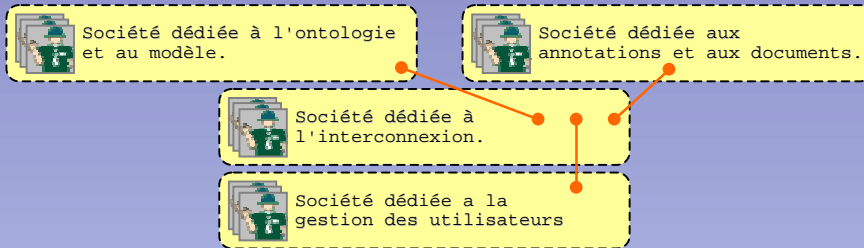
Conception d'une Société d'Agents pour une Mémoire d'Entreprise



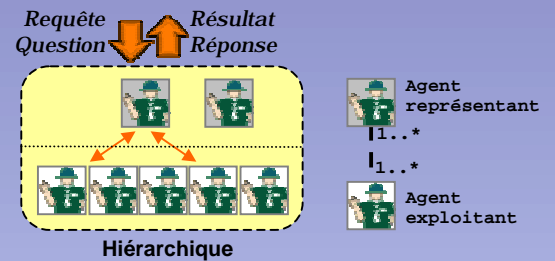
1, Architecture (conception) / Configuration (déploiement)

Méthode de conception

2, Fonctionnalités → Sous sociétés



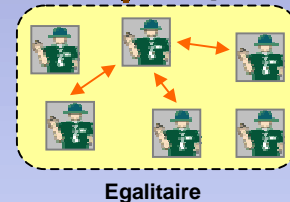
3, Organisation des sous sociétés



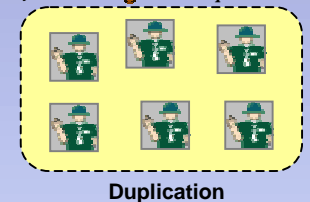
4, Identification des rôles

- (1) Archiviste d'Ontologie : gestion et accès à l'ontologie.
- (2) Archiviste Modèle d'Entreprise : gestion et accès au modèle d'entreprise.
- (3) Archiviste d'Annotations : gestion et accès à une base d'annotations.
- (4) Médiateur d'Annotations : médiation entre archivistes et demandeurs.
- (5) Apparieur : maintenance et accès aux pages jaunes.
- (6) Contrôleur d'Interface : contrôle de l'interface graphique utilisateur.
- (7) Gestionnaire de profils : modification des profils d'utilisateurs connectés.
- (8) Archiviste de profils : archivage et accès aux profils utilisateurs.

Requête Question / Résultat Réponse

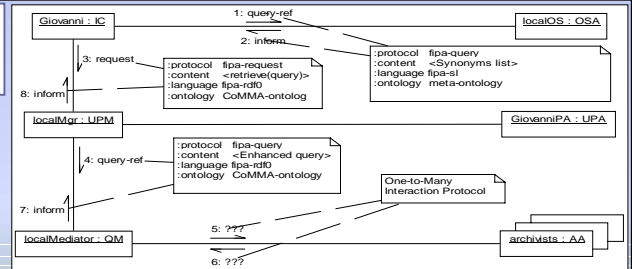


Requête Question / Résultat Réponse



	(1)	(2)	(3)	(4)	(5)	(6)	(7)	(8)
Réactif	Non	Non	Non	Non	Non	Non	Non	Non
Etat Mental Complexe	Non	Non	Non	Non	Non	Non	Non	Non
Dégradation Élégante	Oui	Oui	Oui	Oui	Oui	Oui	Oui	Oui
Continuité Temporelle	Oui	Oui	Oui	Oui	Oui	Non	Oui	Oui
Autonomie								
Orienté but	Non	Non	Non	Oui	Non	Non	Oui	Non
Collaboratif	Oui	Oui	Oui	Oui	Oui	Oui	Oui	Oui
Flexible	Non	Non	Non	Oui	Non	Non	Oui	Non
Proactif	Non	Non	Non	Non	Non	Non	Oui	Non
Personnalité	Non	Non	Non	Non	Non	Non	Non	Non
Communication	Oui	Oui	Oui	Oui	Oui	Oui	Oui	Oui
Adaptabilité								
Apprentissage	Non	Non	Non	Non	Non	Non	Oui	Non
Personnalisable	Non	Non	Non	Non	Non	Non	Oui	Non
Mobilité	Non	Non	Non	Non	Non	Non	Non	Non
Représentation visuelle	Non	Non	Non	Non	Non	Oui	Non	Non
Vérité	Oui	Oui	Oui	Oui	Oui	Oui	Oui	Oui
Volontariat	Oui	Oui	Oui	Oui	Oui	Oui	Oui	Oui
Rationalité	Oui	Oui	Oui	Oui	Oui	Oui	Oui	Oui

5, Interactions & protocoles



6, Implantation: types et comportements d'agents

